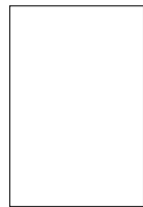
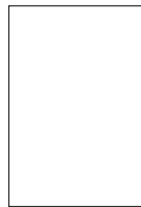


用户手册



快速安装指南



保修卡



遥控器及电池



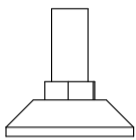
支架



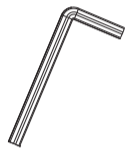
钥匙



电源线



脚杯



六角起子

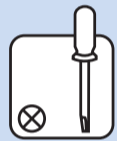


M8螺丝

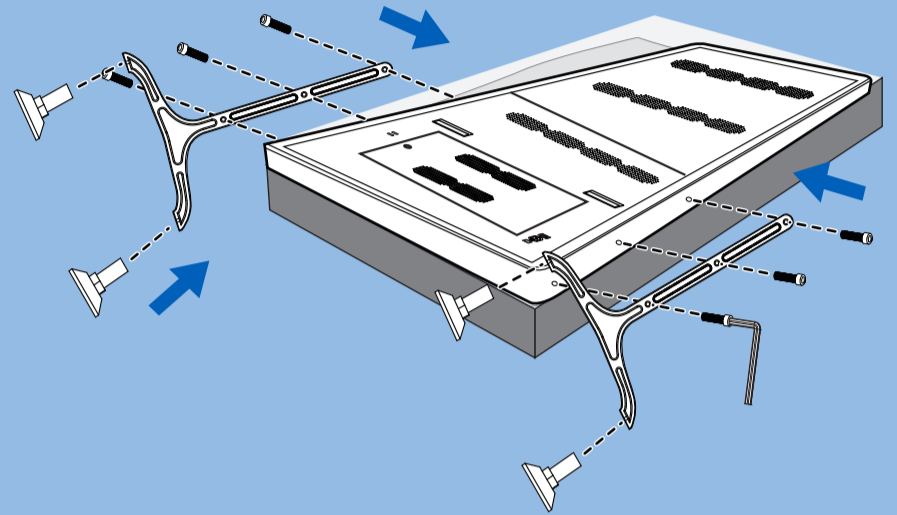
AOC

Logo标牌

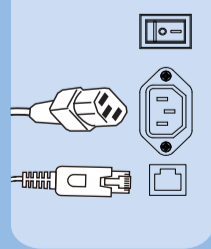
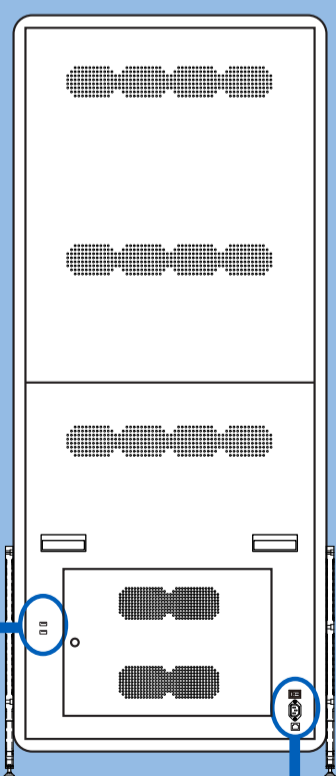
图片仅供参考，请以实物为准。



1



2



3

重要信息

在使用显示器之前，请阅读并理解所有说明。因未遵守说明而造成的损坏不在保修范围内。

安全

小心触电或发生火灾！

- 切勿让显示器与雨或水接触。切勿将液体容器（例如花瓶）放置在显示器旁边或上面。如果将液体洒到了显示器表面或内部，请立即断开显示器的电源。请与客户服务中心联系，对显示器进行检查后再行使用。



- 切勿将显示器、遥控器或电池放在明火或其它热源（包括直射的阳光）附近。为避免火焰蔓延，请始终使蜡烛或其它明火远离显示器、遥控器和电池。
- 切勿向显示器上的通风槽或其它开口中插入任何物体。
- 请确保电源线不会绷紧。电源线绷紧会使电源连接变松，进而产生火花。

小心短路或起火！

- 切勿将遥控器或电池暴露在雨中、水中或过热的环境中。
- 请避免电源插头产生拉力。松动的电源插头可能产生火花或者导致起火。

小心人身伤害或显示器损坏！

- 将显示器安装在机座上时，请仅使用提供的机座。将机座牢固地固定到显示器上。将显示器放在水平、平坦且可承受显示器和机座总重量的表面上。
- 对由于安装不当而造成的事故、人身伤害或损失不负任何责任。

小心误食电池！

- 此产品/遥控器可能含有可能误食的电池，请将电池放于孩童无法接触的位置。

小心过热！

- 切勿将显示器安装在封闭空间内。始终在显示器周围留出至少4英寸或10厘米的空间以便通风。确保窗帘或其它物体不会遮挡显示器上的通风槽。

电源插头作为断开装置，应当保持能方便地操作。

- 断开电源线时，应始终握住插头，而不能拉电缆。设备应当连接到带保护接地连接的电网电源输出插座上。

为了保持显示器的最佳性能并确保更长使用寿命，我们强烈建议在符合下列温度和湿度范围条件的地方使用显示器。

- 温度：0-40°C
- 湿度：20-80% RH

电池安装警告

不当使用电池可能导致漏液或爆炸。

- 请勿混用不同品牌的电池。
- 如果电池更换不当，则存在爆炸的危险。请仅更换相同或同等类型的电池。
- 请勿将新旧电池搭配使用。这会缩短电池寿命或造成电池漏液。
- 请立即取出已耗尽的电池以防电池酸液泄漏到电池仓。
- 请勿接触暴露的电池酸液，因为可能损伤皮肤。
- 如果准备长时间不使用遥控器，请取出电池。
- 电池不应暴露于过热的位置，如阳光、火焰或其他热源之下。

警告

此为A级产品。在生活环境中，该产品可能会造成无线电干扰。在这种情况下，可能需要用户对干扰采取切实可行的措施。

警告

1. 机器故障请联系厂家或维修人员。
2. 钥匙由专业维护人员保管。
3. 一般消费者请勿打开门和后盖。
4. 专业维护人员打开后盖时，请断电操作，操作完成后请及时上锁。

《废弃电器电子产品回收处理管理条例》提示性说明

为了更好地关爱及保护地球，当用户不再需要此产品或产品寿命终止时，请遵守国家废弃电器电子产品回收处理相关法律法规，将其交给当地具有国家认可的回收处理资质的厂商进行回收处理。

中国大陆RoHS

根据中国大陆《电器电子产品有害物质限制使用管理办法》，以下部分列出了产品中可能包含的有害物质的名称和含量。

部件名称	有害物质					
	铅 (Pb)	汞 (Hg)	镉 (Cd)	六价铬 (Cr (VI))	多溴联苯 (PBB)	多溴二苯醚 (PBDE)
外框	○	○	○	○	○	○
后壳	○	○	○	○	○	○
液晶显示屏	×	○	○	○	○	○
电路板组件*	×	○	○	○	○	○
底座	○	○	○	○	○	○
电源线	×	○	○	○	○	○
其他线材	×	○	○	○	○	○
遥控器	×	○	○	○	○	○

本表格依据SJ/T 11364的规定编制。

*：电路板组件包括印刷电路板及其构成的零部件，如电阻、电容、集成电路、连接器等。

○：表示该有害物质在该部件所有均质材料中的含量均在GB/T 26572规定的限量要求以下。

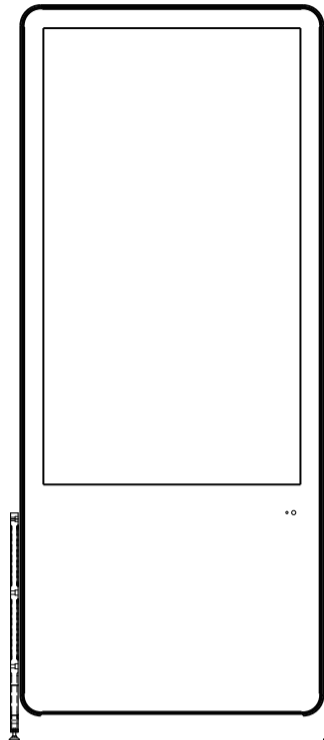
×：表示该有害物质至少在该部件的某一均质材料中的含量超出GB/T 26572规定的限量要求。

注：上表中打“×”的部件中，应功能需要，部分有害物质含量超出GB/T 26572规定的限量要求，但是符合欧盟RoHS法规要求（属于豁免部分）。

中国RoHS合格评定制度标识



43S2/43S2T
55S2/55S2T/55S2DJ/55S2TDJ
65S2/65S2DJ



快速安装指南

保留备用

如有问题请咨询专业人员。
规格如有变更，恕不另行通知。



F41G78D261511B----